

# USO PROFISSIONAL DE COMPUTADORES

---

PROF. ME. HÉLIO ESPERIDIÃO

# SISTEMA OCTADECIMAL

---

Sistema Octal é um sistema de numeração cuja base é 8, ou seja, utiliza 8 símbolos para a representação de quantidade.

No ocidente, estes símbolos são os algarismos arábicos: 0 1 2 3 4 5 6 7

# HISTÓRICO

---

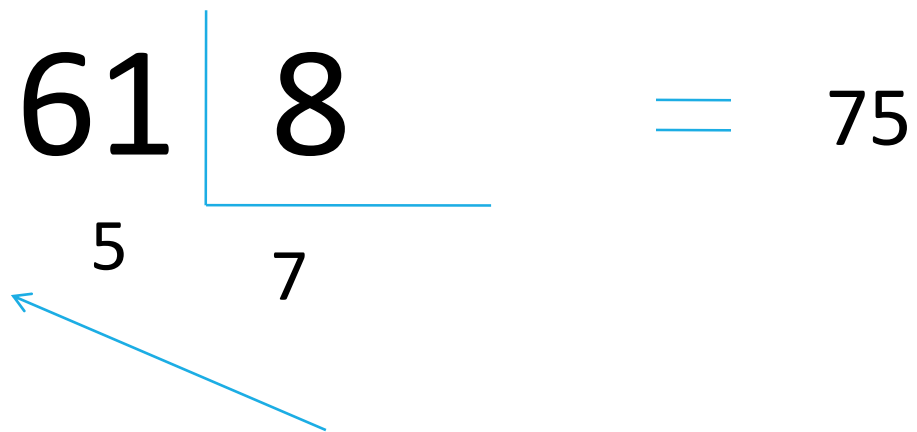
O octal foi muito utilizado em informática como uma alternativa mais compacta ao binário na programação em linguagem de máquina.

Hoje, o sistema hexadecimal é mais utilizado como alternativa ao binário.

# EXEMPLO

---

Converter o numero 61 para octal.

$$\begin{array}{c|c} 61 & 8 \\ \hline 5 & 7 \end{array} = 75$$


# CONVERTER O NÚMERO OCTAL PARA O SISTEMA DECIMAL

---

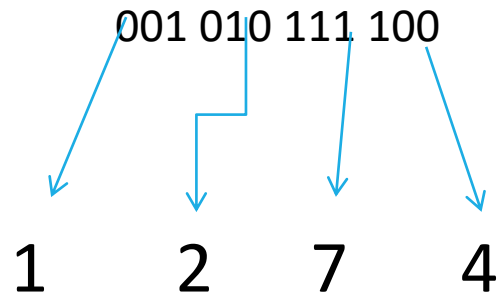
Converter o numero:  $764_{(8)}$

$$7 \times 8^2 + 6 \times 8^1 + 4 \times 8^0 = 500$$

# CONVERSÃO BINÁRIO – OCTAL

---

Agrupam-se os dígitos binários de 3 em 3.



# ARQUITETURA DE VON NEUMANN

---

Proposta em 1946

Este esquema divide o hardware de um computador em três componentes principais:

- memória
- Unidade Central de Processamento
- e dispositivos de entrada e saída.

A memória armazena dados e instruções de programas

# ARQUITETURA DE VON NEUMANN

---

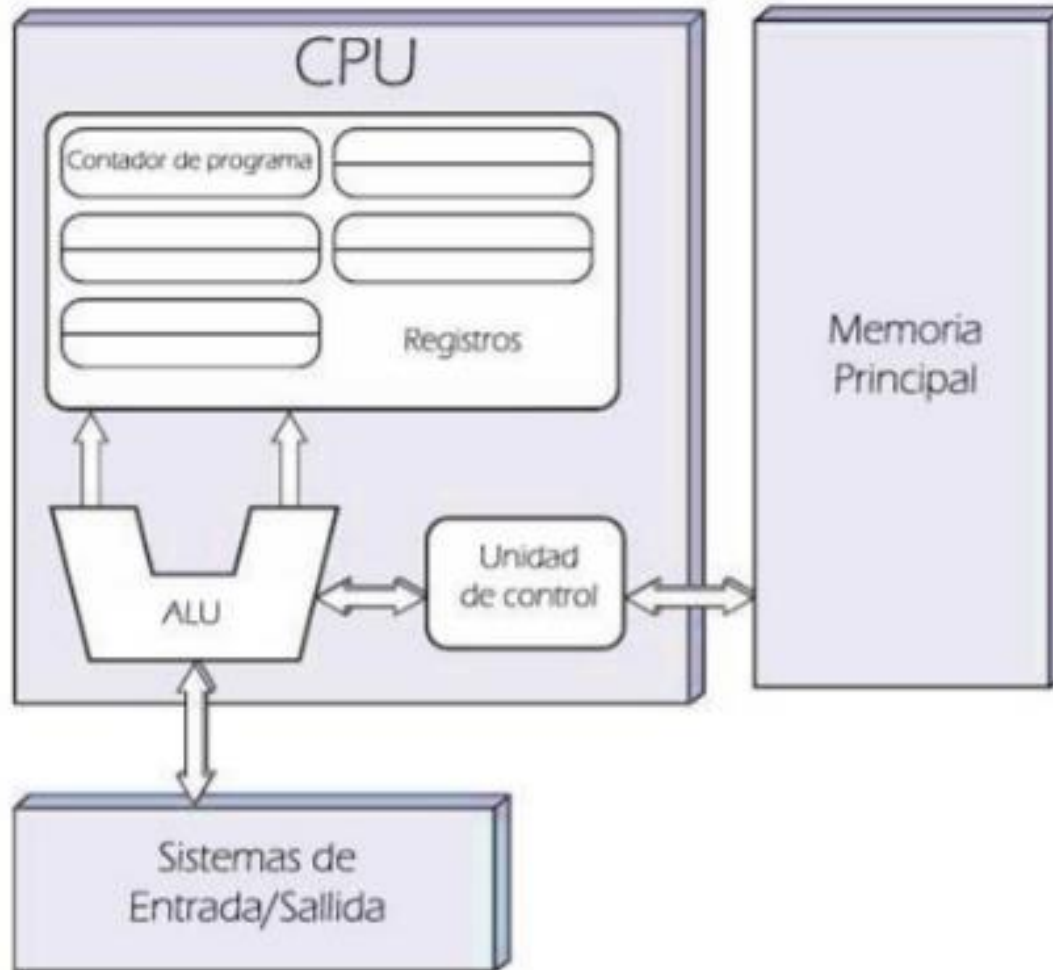
A CPU é encarregada de buscar as instruções e dados da memória, executar as instruções e então armazenar os valores resultantes de volta na memória.

Os dispositivos de entrada (tais como teclado, mouse e microfone) e dispositivos de saída (tais como a tela, alto-falantes e impressora) possibilitam a interação com o usuário.

- Permite que as pessoas forneçam entradas e exibindo dados, instruções e os resultados das computações.



# MODELO DE VON NEUMANN



# USO PROFISSIONAL DE COMPUTADORES.

---

Em um ambiente profissional é fundamental utilizar os recursos disponíveis de forma metódica para atingir melhores resultados.



# NÃO UTILIZE SOFTWARES PIRATAS.

---

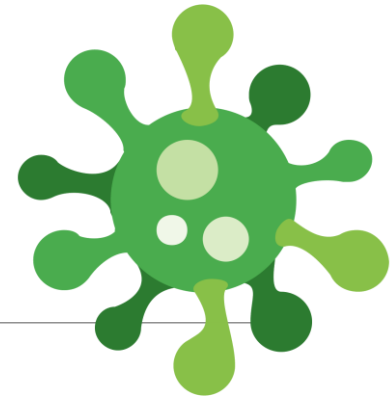
Em um ambiente corporativo é inadmissível a instalação e utilização de software pirata.

- Pirataria é crime.
- Funcionário pode ser demitido por justa causa.
- Existe uma multa bastante alta para empresas que utilizam software pirata.



# MANTENHA O ANTIVÍRUS ATUALIZADO

---



O antivírus é um software fundamental para manter o bom funcionamento de um computador.

- Infelizmente dezenas de vírus são criados todos os dias.
- Alguns destes vírus são criados por estudantes.
- A criação de vírus por parte de estudantes da área de computação é uma atitude antiética gravíssima.
- Em ambiente corporativo você é responsável pelo seu computador.

# O USO DA INTERNET.

---

A utilização da internet em ambiente corporativo deve ser cautelosa.

A internet é uma ótima ferramenta para programadores.

Em ambiente profissional é implicitamente proibido o acesso a redes sociais de qualquer tipo.

- Mesmo que o site não esteja bloqueado.

# O USO DO E-MAIL.

---

O e-mail da empresa é para uso profissional.

Jamais utilize este recurso para assuntos pessoais.

A empresa pode verificar o conteúdo de seus e-mails.

# BACKUP

---

Em informática é a cópia de dados de um dispositivo de armazenamento para outro que possa ser restaurados em caso da perda dos dados originais.



# BACKUP

---

Faça Backup de tudo que é importante.

- Versões de programas.
- Versões de documentos.
- Versões de imagens, etc.

Armazene em diversos dispositivos diferentes.

- CD.
- Pen drive
- E-mail

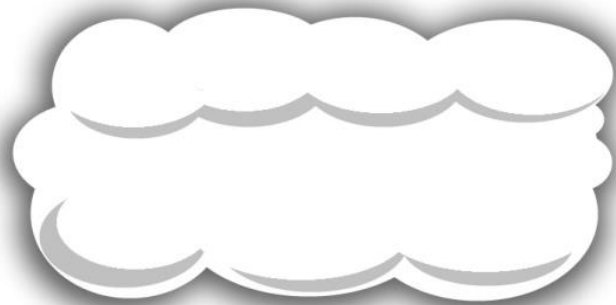


# COMPUTAÇÃO NA NUVEM (CLOUD COMPUTING)

---

Quando se fala em computação nas nuvens, fala-se na possibilidade de acessar arquivos e executar diferentes tarefas pela internet.

Você não precisa instalar aplicativos no seu computador para tudo, pois pode acessar diferentes serviços online para fazer o que precisa, já que os dados não se encontram em um computador específico, mas sim em uma rede.



# ARMAZENAMENTO NA NUVEM

---

Existem alguns serviços de armazenamento gratuitos.

- Google drive.
- Sky Drive.
- MEGA

ARMAZENE SEUS PROJETOS NA NUVEM.

# COMPORTAMENTO DENTRO DE UMA EMPRESA

---

Não enrole.

Seja sincero.

Use os equipamentos da organização com atenção.

Reporte problemas que não consegue resolver.

Seja proativo

Observe o ambiente.

Observe o clima organizacional.

Regras escritas e não escritas.

